



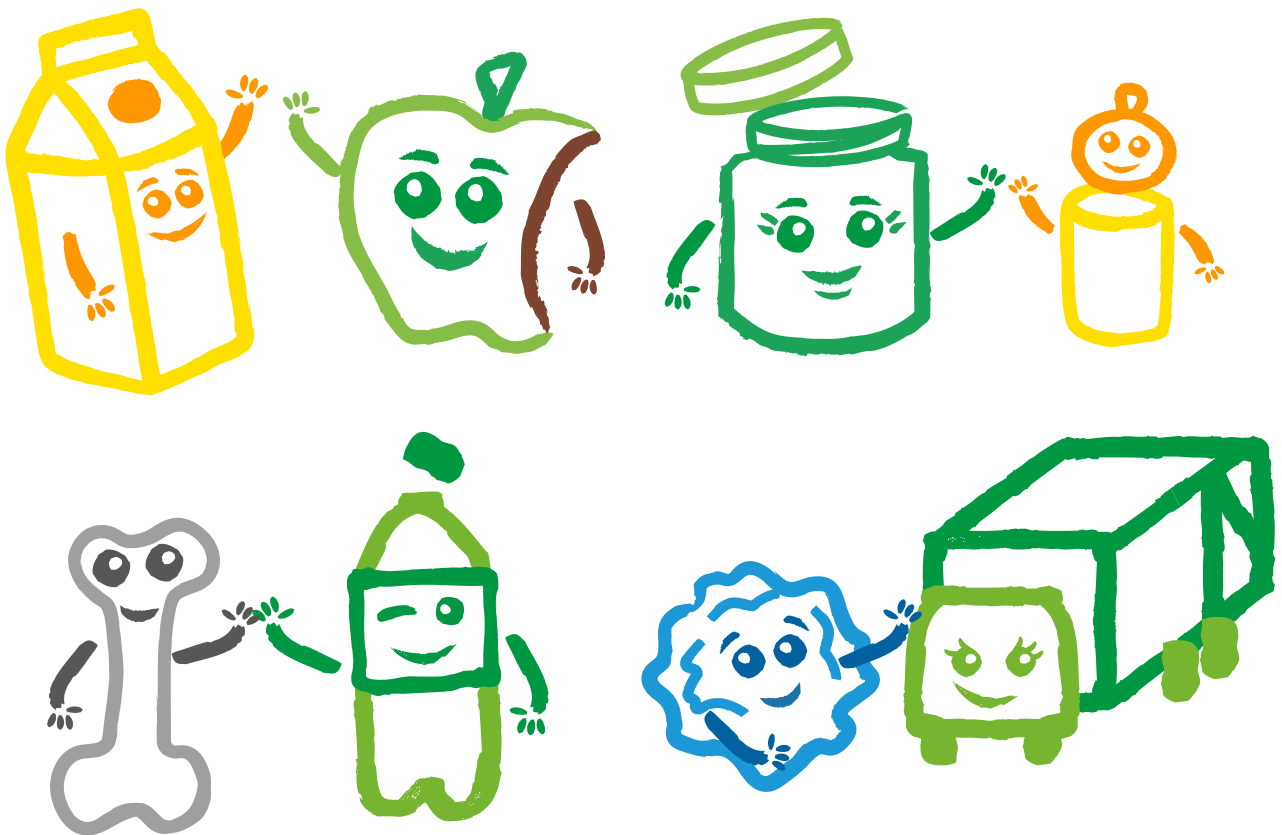
Przeczytaj, nie drukuj, zaoszczędź papier

Jeśli umożliwia to treść zadania, zamiast czystych kartek papieru wykorzystuj drugie strony zadrukowanych. Odpowiednio wcześniej zorganizuj zbiórkę butelek PET, puszek, słoików i innych odpadów potrzebnych do realizacji prac plastycznych i mini-konkursów.

Pamiętaj, że obecnie w UE wszystkie plastikowe nakrętki muszą być fabrycznie przytwierdzone do opakowania od napoju, zarówno do butelki, jak i kartonu. W Polsce przepisy te weszły w życie 1. lipca 2024 r.

Odpady i resztki, skrawki, które pozostaną po wykonaniu prac plastycznych czy konkursowych możesz na koniec wspólnie z dziećmi umieścić w pojemnikach na odpady, zachowując zasady prawidłowej segregacji i właściwie przygotowując odpady przed wyrzuceniem.

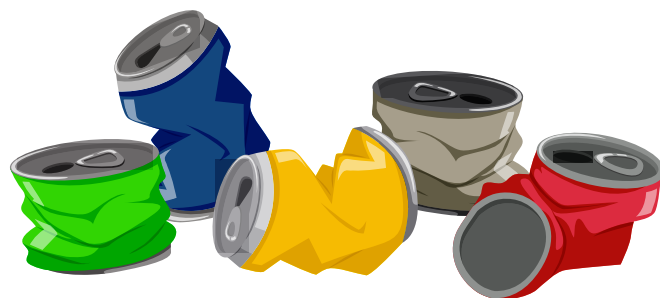
Nie wyrzucaj prac konkursowych ani tych realizowanych w ramach kart pracy. Możesz poprosić dzieci o ich przechowanie. Przydadzą się do stworzenia wystawki promującej prawidłową segregację odpadów w Twojej placówce.





Czy wiesz, że

W Polsce zużywamy rocznie około 400 milionów aluminiowych puszek? Wszystkie można powtórnie przetworzyć, podobnie jak szkło – nieskończoną ilość razy! Sześć takich odzyskanych puszek to oszczędność energii równa spalaniu jednego litra paliwa.



6 puszek to energia z 1 litra paliwa

Wyzwanie Puszka

Potrzebne materiały:

- karta pracy „Wyzwanie Puszka”
- nożyczki
- klej

Treść zadania:

Późna jesień to czas, gdy za oknem często wieje i pada. W taką pogodę najlepiej spędzać czas z przyjaciółmi. Puszki także chciałby się z nimi spotkać. Niestety najpierw musi posegregować odpady przez przyjazdem śmieciarki MIECI. Pomóż mu to zrobić, by ze wszystkim zdążył i mógł cieszyć się towarzystwem przyjaciół.





Wytnij kwadraty i przyklej do odpowiedniego kosza.

